
Station	SAINT-JEAN-DE-BOURNAY
Maître d'ouvrage	ST-JEAN-DE-BOURNAY
Exploitant	SEMIDAO
Commune d'implantation	SAINT JEAN DE BOURNAY
Type de station	urbaine Isère

EPANDAGES 2009 :

Prestataire	Terralys	
Nombre d'agriculteurs utilisateurs	5	
Surface d'épandage	21,0	ha
Quantité épandue en tonnes brutes	730	t
% de matière sèche	5,3	%
Quantité épandue en tonnes de matière sèche	38	t MS
Dose moyenne en tonnes de matière sèche /ha	1,8	t MS/ha
Dose moyenne d'azote apportée par les boues	156	kg N/ha
Dose moyenne de phosphore apportée par les boues	93	kg P2O5/ha
Dose moyenne de CaO apportée par les boues	94	kg CaO/ha
% épandu hors période directive nitrates	0	%
Nombre d'analyses de boues : valeur agronomique	4	
Nombre d'analyses de boues : ETM	2	
Nombre d'analyses de boues : CTO	2	

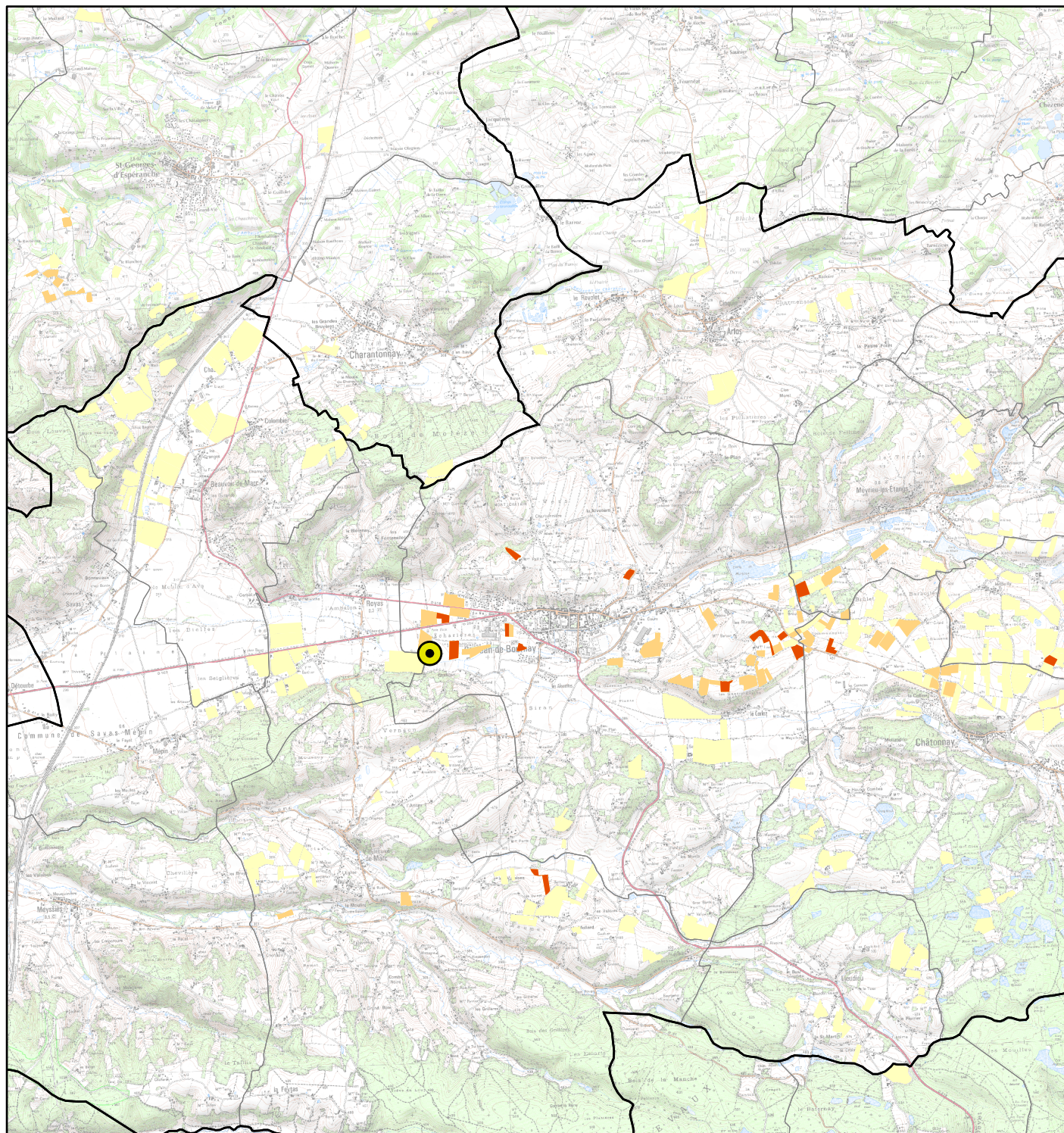
Observations :

Communes ayant reçu des boues :

CHATONNAY
MEYRIEU LES ETANGS
SAINTE ANNE SUR GERVONDE
SAINT JEAN DE BOURNAY
VILLENEUVE DE MARC





Type de boues : urbaines Isère

Carte N° 26



1:75 000



-  Parcelles épandues par la station l'année en cours
-  Parcelles épandues par la station les années précédentes
-  Parcelles ayant reçu des épandages d'autres stations
-  Station d'épuration (données CGI)